

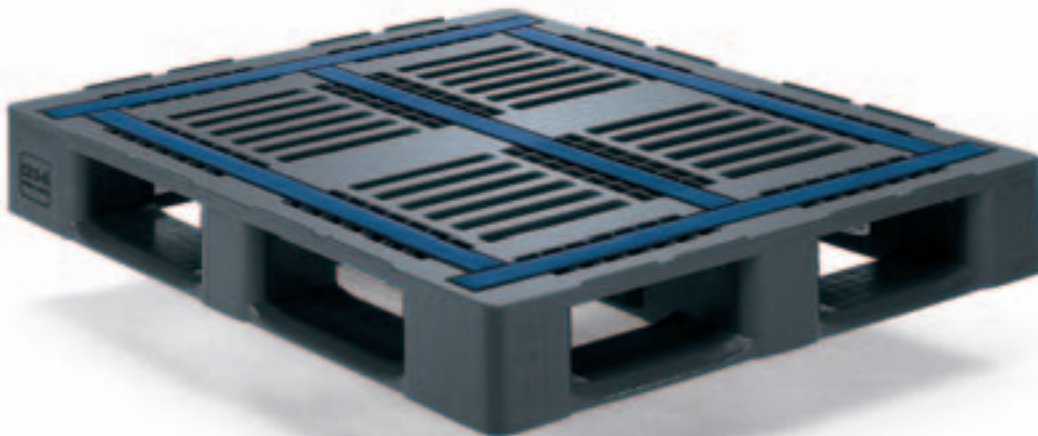
# Palettes industrielles CR3-5

1200 × 1000 mm

La CR3-5.

L'optimum des palettes périmétriques hautes performances.

- structure périmétrique avec trois semelles en longueur et deux en largeur
- conçue pour un usage universel et inter-secteurs
- charge admissible extrême grâce à des profilés de renforcement intégrés
- revêtement de surface anti-dérapant pour une sécurité de chargement encore améliorée



# Palettes industrielles CR3-5

## 1200 × 1000 mm

La CR3-5, une palette à cinq semelles au format d'une palette industrielle.

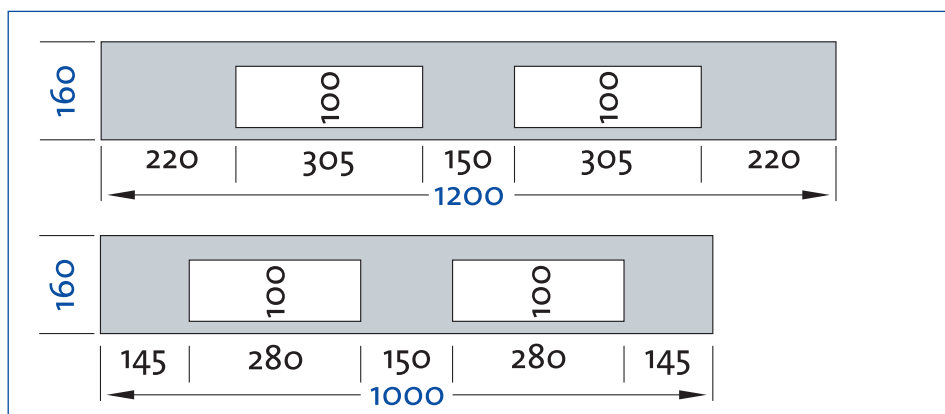
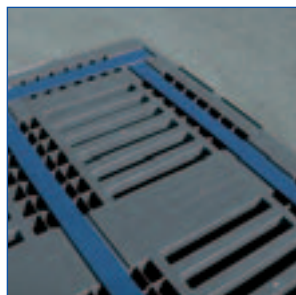
Ses propriétés structurelles permettent de l'utiliser dans de nombreuses applications inter-secteurs, dans l'industrie et dans la distribution, ainsi qu'auprès des exploitants de centres d'échange européens de palettes.

La CR3-5 permet de manipuler avec fiabilité et sécurité l'ensemble des produits lourds en stockage en racks.

les profilés en métal intégrés lui garantissent une grande stabilité, tout comme une importante capacité de charge.

Et pour que rien ne bouge pendant le transport, un revêtement anti-dérapant a été prévu à la surface.

La CR3-5 peut être fournie avec ou sans rebords.



Mesures en mm

CR3-5		Technische Daten* <sup>1</sup>					
Réf.	Description	Dimensions, Hauteur (mm)	Poids (kg)	Matière, Couleur	Capacités de charge (en kg)* <sup>2</sup>		
					statique	dynamique	en racks
83300801	avec rebords, 5 semelles, renforts métalliques intégrés, avec surface anti-dérapante	1200 x 1000, 160	27	PEHD gris/bleu	7500	1500	1250
83300803	sans rebords, 5 semelles, renforts métalliques intégrés, avec surface anti-dérapante	1200 x 1000, 160	27	PEHD gris/bleu	7500	1500	1250

\*<sup>1</sup> Il s'agit, pour toutes les données techniques, de propriétés caractéristiques définies dans des conditions de contrôle déterminées. Différentes conditions d'utilisation comme le type de charge supportée, la température ambiante et la durée d'arrêt permettent d'obtenir des valeurs variables qui peuvent être contrôlées sur demande. Notre équipe de service se tient à votre entière disposition pour contrôler de façon personnalisée les caractéristiques de votre site.

\*<sup>2</sup> **Charge statique** : résistance à la pression pour un revêtement de sol plat et une charge répartie de façon homogène à une température ambiante d'env. 20°C. **Charge dynamique** sur la fourche pour une charge choisie, répartie de façon homogène à une température ambiante d'env. 20°C. **En rack** pour une charge répartie de façon homogène (marchandise en sacs) palette posée sur 2 poutres pendant 100 h à une température ambiante d'env. 20°C.

