

Moules à éprouvettes

150 x 150 x 150 mm

La qualité du béton
mise à l'épreuve.

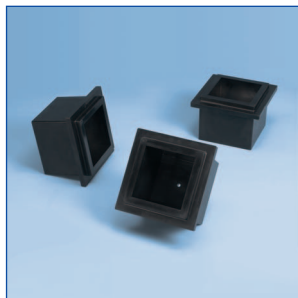
- Pour la vérification de la solidité et densité du béton
- La qualité éprouvée de Craemer
- Disponible en deux modèles
- Dimensions conformes aux normes DIN EN 12390-1



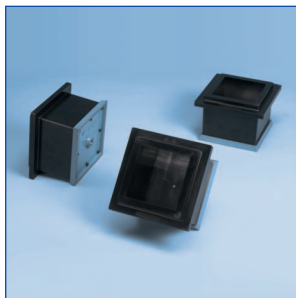
Moules à éprouvettes

150 x 150 x 150 mm

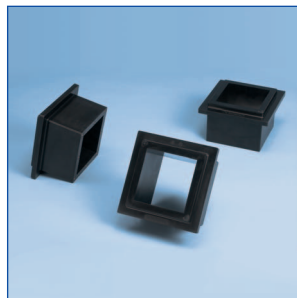
Les moules à éprouvettes Craemer servent à vérifier la solidité et la densité du béton. Deux modèles sont mis à disposition pour le Bâtiment : Selon l'utilisation, il y a une version d'une pièce ou bien la version constituée d'un cadre à visser sur une plaque en fonte de base avec 8 vis. Les deux modèles sont conformes aux normes DIN EN 12390 - 1.



Moule à éprouvette en une pièce



Moule à éprouvette en deux pièces



Moule à éprouvette-cadre

Moules à éprouvettes		Données techniques *1					
Référence	Désignation	Dimension intérieure	Poids	Matière, Couleur	Volume	charge admissible	
						charge utile	surcharge
84613057	Moule à éprouvette , en deux pièces, cadre en PU, fond en fonte, plateau de base relié au cadre avec 8 vis (M8)	150 x 150 x 150	4,9	PU, noir, fond en fonte GS	3,375	-	-
84613055	Moule à éprouvette , monobloc, cadre et fond en PU	150 x 150 x 150	2,1	PU, noir	3,375	-	-
84613056	Moule à éprouvette-Cadre , en pièce détachée 84613055	150 x 150 x 150	1,5	PU, noir	3,375	-	-

* Il s'agit, pour l'ensemble des données techniques et des caractéristiques de valeurs approximatives.

